

ATLANTIQUE

Soustons | Le Lac Marin

Gîte, sans pension



Partir en confiance

- Animation adultes et enfants à certaines périodes, formule locative sans animation le reste du temps.
- Village bien équipé au cœur de la forêt, idéal pour les balades à vélo (attention, pas de location sur le village)
- Station balnéaire familiale à proximité, l'Océan à 2 km
- Voiture conseillée, parking gratuit non surveillé sur le village

→ DANSES DE SALON

→ SPECIAL ENFANTS
DÉCOUVERTE LINGUISTIQUE

SEMAINES
PASSION

voir descriptif
et calendrier p.26-28



La piscine du Lac Marin

> **Les services** : réception, laverie automatique (payant), cabine téléphonique.
> **En juillet-août** : bar, traiteur avec service de plats à emporter, supérette.

Les loisirs au village

Piscine et bassin enfants • 1 court de tennis
• beach-volley • aire de pétanque éclairée • ping-pong • théâtre de verdure • salle de spectacle.

Animation et soirées

Aux vacances scolaires d'été

> **En journée** : sorties découverte, activités ludiques et sportives.
> **En soirée** : après le dîner, rendez-vous pour une soirée animée ou un spectacle souvent suivi par la piste de danse.

Les enfants

Club enfants de 3 à 12 ans aux vacances scolaires. Animation ados aux vac. scolaires d'été.



On aime bien !

Une région à découvrir

Pouvoir pédaler jusqu'à l'Océan ou dans la forêt sur de belles pistes cyclables au départ du village.

Découvrir la richesse du patrimoine landais, des ferias aux fêtes traditionnelles avec les sorties de bergers landais en échasses, la gastronomie landaise et les concours de pelote basque.

Les temps forts au village



Histoires et légendes des Landes et du Pays basque

Sorties découvertes, démonstrations de danses ou courses landaises !

Les stations balnéaires

Le Vieux Boucau, station landaise traditionnelle, est reliée à la station touristique et animée de Port d'Albret par une superbe promenade piétonnière.

Le Lac Marin

Proche de Port d'Albret et de la station balnéaire du Vieux Boucau, le village s'étend sur un domaine de 6 hectares longé par une piste cyclable. Il se compose de 152 bungalows de construction traditionnelle, disséminés sous les pins. Lac marin de 50 hectares à 800 m ainsi que les commerces du Vieux Boucau.

L'hébergement

Formule gîte

Séjour avec coin-repas et cuisinette équipée. Vaisselle, plaques chauffantes, réfrigérateur et four micro-ondes/grill, douche et WC séparés. Petite terrasse privative carrelée et couverte.

> **Bungalows 4 pers.** : chambre avec un lit double + une chambre avec 2 lits superposés.

> **Bungalows 6 pers.** : mezzanine avec un lit double + une chambre avec 2 lits superposés et un lit simple + une banquette-lit pour une personne dans le séjour.

Accueil possible de personnes à mobilité réduite : 8 bungalows spécialement équipés et infrastructures collectives adaptées.

BON À SAVOIR



MOYENS D'ACCÈS

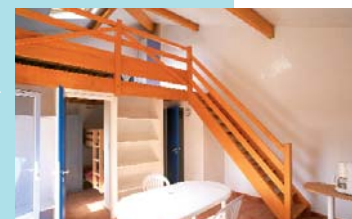
> **Accès train** : gare de Dax puis taxi (25 km).
> **Accès route** : de Bordeaux A10/N10 sortie Soustons, de Toulouse A63 sortie Soustons. Prendre la D652 direction Soustons Plages puis Vieux Boucau, au rond-point direction Port d'Albret/entrée nord, le Lac Marin est tout de suite à droite. Voiture conseillée.
Paris : 750 km – Lyon : 840 km – Marseille : 700 km – Bordeaux : 170 km
Carte Michelin n°234
> **Accès avion** : aéroport de Biarritz puis taxi (40 km).

PRATIQUE

> **Prestations** : bungalows disponibles à partir de 17h le jour d'arrivée et à libérer avant 10h le jour du départ. Prévoir linge de toilette, de table et de maison. Draps fournis. Lit bébé sur réservation. Ménage à la charge des vacanciers.
Caution : 150 €/bungalow.
• Animaux non admis.

CAF Village agréé sous le n° 02.40.001 permettant de bénéficier d'aides diverses.

Bungalow 6 personnes



Le Lac Marin
Route de Port d'Albret - 40140 Soustons
Tél. : 05 58 48 67 40 – Fax : 05 58 48 67 49
soustons@touristravacances.com