

- Village entièrement rénové piscine couverte, chauffée et espace forme
- Au portes du parc naturel des volcans d'Auvergne
- Centre ville à 1 km, très animé hiver comme été



## Village-club La Prade Haute

### Les temps forts au village

#### L'HIVER

##### LES DOMAINES SKIABLES

• **Alpin** : navette gratuite pour accéder au domaine Sancy/Super Besse, 85 km de pistes. Canons à neige, snow park équipé, école de ski, jardin des neiges dès 4 ans.

• **Fond** : 25 km de pistes tracées (payantes). Itinéraires de ski de randonnées.

##### LES PLUS DU VILLAGE

**GRATUIT** Découverte du domaine skiable avec moniteur de ski au cours du séjour, hors vacances scolaires.

Balades accompagnées gratuites et sorties raquettes avec participation.

Semaines thématiques originales à certaines dates.  
Renseignez-vous !

semaine  
**PASSION**

#### L'ÉTÉ

##### LE CHOIX DES MONTAGNARDS

- **Multiplés sentiers balisés** pour découvrir les volcans et les artisans : sculpteur, émailleur sur lave, potier, apiculteur...
- Village labellisé FFCycloTourisme

##### LES PLUS DU VILLAGE

- **Sorties en journée et demi-journée** avec un accompagnateur diplômé dans le parc national des volcans d'Auvergne (sortie volcanologique, ascension de puys, découverte de la faune et de la flore)
- **Activités payantes à la station** : VTT, escalade, équitation, accrobranche, stages multisports, remise en forme aux thermes, cinéma, discothèque, casino et nombreuses boutiques...

Balade raquettes



#### RESTAURATION

**Séjours en pension complète ou demi-pension, vin compris.**

Restaurant avec vue panoramique, buffets frais et variés, spécialités locales, vin compris. Soirées montagnardes. Bar intérieur avec terrasse.

#### LES LOISIRS

Espace forme, piscine couverte chauffée, sauna, hammam, bains à remous, salle de sports. Salle de spectacles, salon-bar. Soirées animées ou spectacle suivi par la piste de danse. En été, pétanque et tir à l'arc.

#### LES ENFANTS

Activités pour les 3 à 12 ans en hiver et vacances scolaires d'été. Animations ados en été et vacances scolaires de février.

**GRATUIT** Accompagnement quotidien des enfants à l'école de ski par les animateurs du club enfants aux vacances scolaires.

#### LE VILLAGE "LA PRADE HAUTE"

Au cœur du site classé du Massif du Puy de Sancy et dominant la station thermale du Mont-Dore. Village entièrement rénové, composé d'un bâtiment principal avec lieux d'activités et de hameaux pour les formules locatives.

**Formule locative sans pension :**  
82 appartements pour 3 à 8 personnes, avec cuisinette équipée tout confort (lave-vaisselle, réfrigérateur-congélateur, micro-ondes grill, plaques vitro-céramiques), salle d'eau (douche-lavabo) et toilettes séparées.

Télévision en location. Possibilité d'accès au restaurant et commander plats cuisinés (en supplément)  
**Accueil personnes à mobilité réduite :**  
3 chambres (16m<sup>2</sup>) et 3 appartements 3 lits (32m<sup>2</sup>) bâtiment principal.

#### L'HEBERGEMENT

**Formule pension complète :**  
55 chambres pour 2 personnes, avec possibilité de chambres communicantes (2+2). Salle d'eau, toilettes séparées, télévision.

Espace forme



# La Prade Haute

## Le Mont-Dore

### BON À SAVOIR

#### LES SERVICES

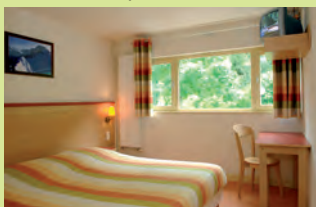
- Réception avec coffre-fort (payant)
- Biberonnerie • Casiers à skis •
- Laverie automatique payante •
- Parking • Espace wifi gratuit.

#### MOYENS D'ACCÈS

- **Accès train** : gare du Mont-Dore + liaison taxi (2 km).
- **Accès route** : A71 jusqu'à Clermont-Ferrand, puis direction Bordeaux par l'A75. Prendre la direction La Bourboule, le Mont-Dore. Le village est situé à 700 m sur la route du Sancy, à droite, après la sortie du Mont-Dore. Paris : 485 km – Bordeaux : 370 km – Lyon : 210 km. Carte Michelin n°73

#### PRATIQUE

- **Prestations** : les hébergements sont disponibles à partir de 17 h le jour d'arrivée et à libérer avant 10 h le jour du départ. Lit bébé sur demande. **Pour les chambres en pension complète** : lits et ménage faits le jour d'arrivée. Linge de toilette fourni. Caution : 50 €/famille.



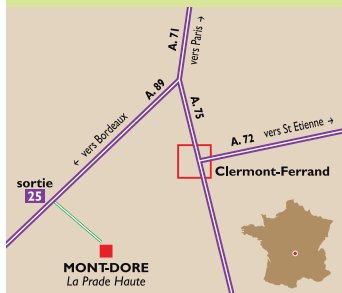
**Pour la formule locative** : draps fournis, prévoir linge de toilette et de maison. Caution : 150 €/appartement. Animaux non admis.

- **Valise** : maillot de bain et sandales en plastique pour la piscine, cadenas pour le casier à skis, chaussures de randonnées.
- **Espace forme** : fermé le dimanche en hiver, le samedi en été.

**CAF** Village, propriétés de comités d'entreprise regroupés en société civile Agréé sous le N° 79.63.286 permettant de bénéficier d'aides diverses et de bons CAF. Village labellisé VACAF.

**LA PRADE HAUTE**  
Route de Sancy,  
63240 LE MONT-DORE  
Tél : 04 73 65 00 96  
Fax : 04 73 65 01 95

montdore@touristravacances.com  
www.touristravacances.com



## Les excursions

A la découverte du Parc Régional des Volcans d'Auvergne, une région riche en témoignages romains et médiévaux avec ses villages aux charmes envoûtants !

### Excursions d'une 1/2 journée

#### Murol - 60 km

Visite animée du château féodal de Murol par des "comédiens-cascadeurs".

#### L'aventure Michelin - 100 km

Visite industrielle au coeur de l'univers du fameux Bibendum.

#### Montpeyroux - 100 km

Visite guidée de ce vieux village gallo romain, classé parmi "les plus beaux villages de France".

#### Musée de la Toinette - 20 km

Le Scénomusée "La Toinette et Julien". Un musée qui utilise des technologies modernes (vidéo, son et lumière, odorama...).

### Excursions d'une journée

#### Lacs et Monts d'Auvergne - 100 km

A Murat-Le-Quaire, visite du musée de la Toinette, puis du village d'Orcival. Déjeuner. L'après-midi, visite des fontaines pétifiantes de Saint-Nectaire.

#### Le Puy-de-Dôme - Vulcania - 130 km

Découverte du volcan du Puy-de-Dôme (1465 m). Déjeuner au restaurant. L'après-midi, visite de Vulcania, le parc européen du volcanisme.

Excursions réalisables en juin et septembre uniquement.

*Ces excursions, non exhaustives, sont proposées avec ou sans transport, sur la base de 20 participants minimum. Uniquement sur réservation préalable au plus tard 2 mois avant le début du séjour. Tarifs et programme complet sur demande.*



## LES SÉJOURS À THÈME

### Des séjours sans souci qui comprennent tous :

- Accueil avec pot de bienvenue •
- Pension complète avec dîners thématiques et repas de spécialités régionales
- Nombreuses activités sur le village.

### Prestations et activités comprises en plus de celles mentionnées ci-dessus :

### DÉCOUVERTE DU PATRIMOINE CULTUREL ET RÉGIONAL

**Séjour Etoile** : séjour 8j/7n en pension complète avec programme complet d'excursions, sorties et balades nature. Un produit du terroir offert.

**Séjour Belle saison** : séjour 7j/6n en pension complète avec programme d'excursions ou de visites découverte accompagnées.

### RANDONNÉES PÉDESTRES

• Randonnées pédestres avec accompagnateur diplômé (Programme adapté au niveau du groupe).

### SOINS & REMISE EN FORME

Aux thermes du Mont Dore, goûtez aux bienfaits du thermoludisme. Formules au choix de 3 ou 4 soins sur 1, 3 ou 6 jours.

*Fiches techniques et tarifs sur demande.*

*Programmes et descriptifs d'activités donnés à titre indicatif, sans valeur contractuelle. Ces voyages sont régis par les conditions particulières d'inscription groupes TOURISTRA VACANCES disponibles sur demande et susceptibles d'être modifiées pour tenir compte de l'application du décret N°94.490 du 15/06/94 conformément à l'article 31 de la loi N°92.645 du 13/07/92.*