

- Onze hectares fleuris
- Près des plus belles plages varoises
- Bébé club dès 1 an



Village-club La Manne

Les temps forts au village

SPORTS & LOISIRS

- Piscine et bassins enfants • 2 tennis éclairés en nocturne • Volley, pétanque • Théâtre de plein air • Piste de danse - salle d'activités.
- A proximité :** planche à voile, plongée sous-marine, scooter des mers, voile, golf (activités payantes).

Semaines thématiques originales à certaines dates.
Renseignez-vous !



PRINTEMPS - ÉTÉ - AUTOMNE

- **Des activités gratuites sur le village :** tournois sportifs, tennis, volley, pétanque.
- **Les soirées :** Rendez-vous chaque soir pour un spectacle, un cabaret, une comédie musicale, de l'humour, du théâtre, du rêve, des rires et de l'émotion en cascade.

LE VILLAGE "LA MANNE"

Entre mer et colline, ce très beau domaine offre deux formules d'hébergement en bungalows de style provençal disséminés dans la propriété. Tous les loisirs et services sont au cœur du village. Distance à la station et aux plages : Bormes 3 km, Hyères 20 km, Toulon 40 km, les plages 6 km.

L'HÉBERGEMENT

Formule pension complète

- Chambres A : de petite taille pour 2 personnes, salle d'eau, wc. Possibilité d'un 3^e lit pour enfant (gigogne ou en hauteur selon l'âge). Terrasse dallée avec pergola et mobilier de jardin. Capacité : 180 chambres.
- Chambres B : doubles avec lavabo. Entrée, douche et wc sont communs à ces chambres. Capacité : 34 chambres.

Formule locative

A certaines périodes, la formule locative s'apparente à une simple location, sans animation ni club-enfants. 46 maisonnettes de style provençal regroupées en hameaux. Séjour coin repas, cuisine équipée (plaque électrique, four micro-onde, réfrigérateur, lave-vaisselle), chambre avec lit double et mezzanine avec 2 lits simples. Terrasse privative et mobilier de jardin.

- Pour 4 pers.: + salle d'eau avec toilettes.
- Pour 6 pers.: + chambre 2 lits superposés, salle d'eau et toilettes séparées.

RESTAURATION

Séjours en pension complète ou demi-pension, vin compris.

Petit-déjeuner, déjeuner et dîner servis en buffet. Spécialités régionales. Un restaurant avec espace intérieur et une partie en plein air.

Bungalows



Buffet

LES ENFANTS

Bébé-club de 1 à 3 ans, club-enfants 3 à 12 ans, toute saison pension complète. Anim'ados 13 à 17 ans, en juillet-août.

Sortie VTT



Plage



Bormes-les-Mimosas

BON À SAVOIR

LES SERVICES

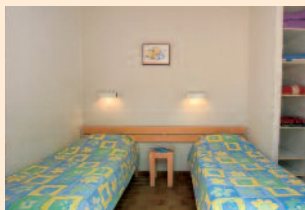
- Accueil • Parkings non surveillés avec emplacements pour cars
- Espace wifi gratuit • Lave-linge et sèche-linge payants • Cabine téléphonique • biberonnerie, 24h/24
- Mini-boutique • Location de coffres-forts • Navette gratuite pour les plages en juillet-août.

MOYENS D'ACCÈS

- **Accès train** : TGV gare de Toulon (40 km) + bus Varlib (arrêt Bormes-les-Pins) puis transfert payant sur demande au village.
- **Accès route** : Hyères-Bormes N559. Au croisement indiquant Bormes, prendre à droite le CV n°3 en direction de Cabasson jusqu'à "La Manne".
Paris : 840 km - Lyon : 375 km - Marseille : 80 km - Bordeaux : 720 km. Carte Michelin n° 84.
- **Accès avion** : aéroport de Toulon/Hyères (20 km) + bus Varlib.

PRATIQUE

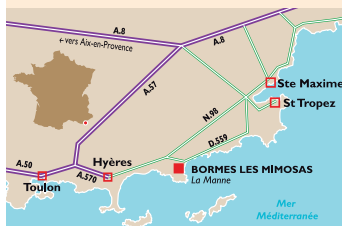
- **Prestations** : les chambres et les maisonnettes sont disponibles à partir de 17h le jour d'arrivée et à libérer avant 10h le jour du départ. Lit bébé sur demande. Pour les chambres en pension complète : lits et ménage faits à l'arrivée. Linge de toilette fourni. Caution 50€/famille.



Pour les maisonnettes : prévoir le linge de toilette et de maison. Les draps sont fournis. Caution : 150€/maisonnette. Animaux non admis.

CA Village, propriétés de comités d'entreprise regroupés en société civile Agréé sous le N° 76.83.123 permettant de bénéficier d'aides diverses et de bons CAF. Village labellisé VACAF.

LA MANNE
1329 Route de Cabasson
83234 Bormes-les-Mimosas Cedex
Tél. : 04 94 71 02 92
Fax : 04 94 15 03 69
bormes@touristravacances.com
bormes.heberg@touristravacances.com



Les excursions

Les paysages préservés du Haut-Var, la beauté de la côte et des îles à découvrir.

Excursions d'une 1/2 journée

Bormes-les-Mimosas - 3 km

Village classé, typiquement provençal, construit en amphithéâtre sur les collines.

Jardin des oiseaux tropicaux - 20 km

Une réserve génétique très exceptionnelle d'espèces en voie de disparition et de plantes exotiques rares.

Cogolin - 80 km

Visite du musée Raimu, d'une fabrique de pipes de bruyère, et halte gustative dans une conserverie de produits provençaux.

Domaine des Myrtes - 20 km

Face aux îles de Porquerolles et de Port-Cros, cultures horticoles, fruitières et vinicoles, et cave de vinification de "côtes de provence" et "Pays des Maures".

Excursions d'une journée

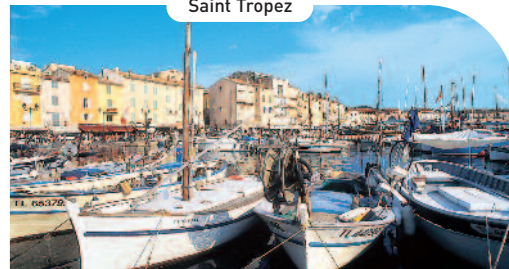
Port Grimaud / St-Tropez - 50 km

Visite en coche d'eau le long des canaux de cet ensemble résidentiel puis visite de la ville et du marché de Saint Tropez.

Provence verte - 140 km

Visite du village de Cotignac, son patrimoine historiques et ses habitations troglodytes.

Saint Tropez



Sorties en bateau (avec pique-nique)

Porquerolles

La plus grande des îles d'Hyères aux plages bordées de pins.

Port Cros

Découverte d'une île préservée, encore sauvage. Sentier marin.

Ces excursions, non exhaustives, sont proposées avec ou sans transport, sur la base de 20 participants minimum. Uniquement sur réservation préalable, au plus tard 2 mois avant le début du séjour. Tarifs et programme complet sur demande.



LES SÉJOURS À THÈME

BALADES ET DECOUVERTE

Un séjour qui comprend :

- Accueil avec pot de bienvenue • Pension complète et linge de toilette fourni • Dîners thématiques et repas

- de spécialités régionales • Randonnées pédestres avec accompagnateur (vieux village de Bormes, pays des Maures, Port Cros, porquerolles, sentier des douaniers...)

- Nombreuses activités sur le village: jeux, sports, soirées animées
- Le programme s'aménage en fonction du niveau du groupe.
- *Fiches techniques et tarifs sur demande.*

Programmes et descriptifs d'activités donnés à titre indicatif, sans valeur contractuelle.

Ces voyages sont régis par les conditions particulières d'inscription groupes TOURISTRA VACANCES disponibles sur demande et susceptibles d'être modifiées pour tenir compte de l'application du décret N°94.490 du 15/06/94 conformément à l'article 31 de la loi N°92.645 du 13/07/92.